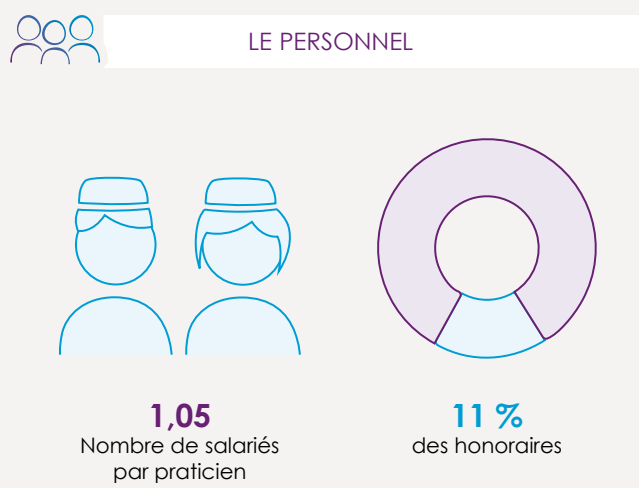
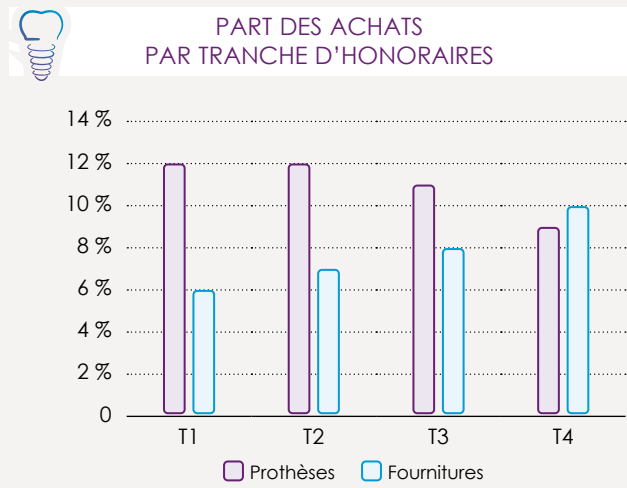
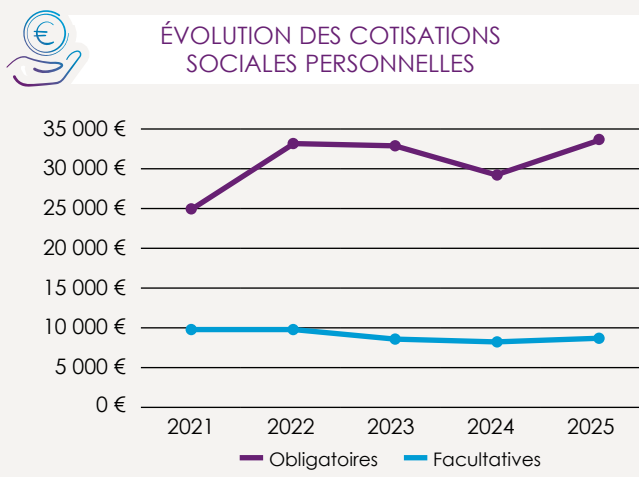
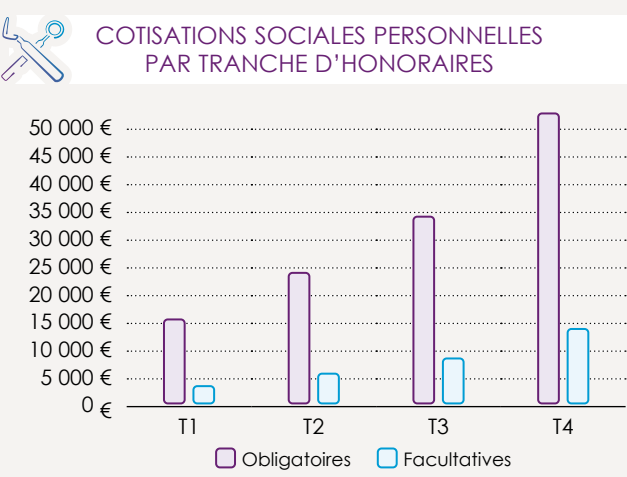


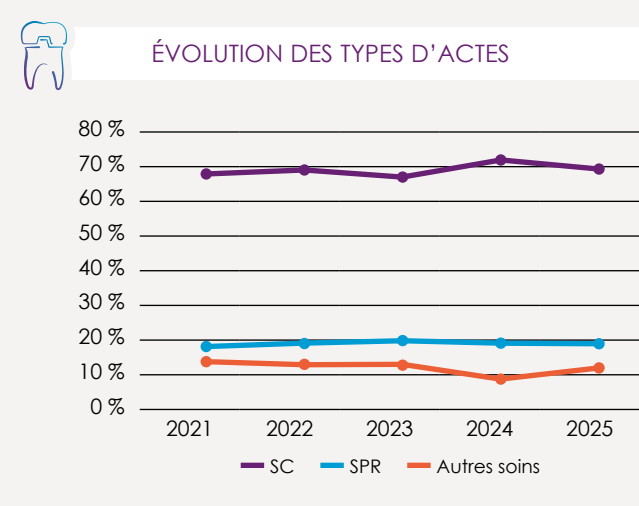
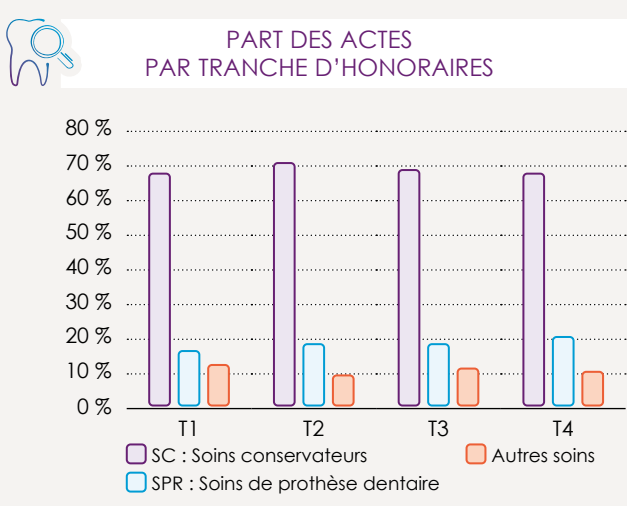
La gestion



Les cotisations sociales



Les actes



L'observatoire FIDUCIAL des chirurgiens-dentistes

Pour tous renseignements
FIDUCIAL - Direction des Relations Extérieures
38, rue Sergent Michel Berthet - C.S. 50614 - 69258 Lyon Cedex 09
Tél. 08 05 77 11 77 (appel gratuit à partir d'un poste fixe) - contact.relations.exterieures@fiducial.fr
Ce document est la propriété de FIDUCIAL. Toute utilisation ou reproduction totale ou partielle est soumise à l'obtention de l'accord écrit de FIDUCIAL.



L'observatoire FIDUCIAL des chirurgiens-dentistes

2025

Données recueillies en 2025 sur la base des résultats arrêtés en 2024

Le cabinet type

LA PATIENTÈLE

Actifs
49 %

Retraités
35 %

Mineurs / étudiants
16 %

L'ORGANISATION PROFESSIONNELLE

Mode d'exercice

Avec SCM 46 % **Sans SCM** 54 %

Structure d'exercice

Individuel 74 % **Société** 26 %

RÉPARTITION DE LA DURÉE D'OUVERTURE

8 % 76 % 16 %

□ inférieur à 3 j/semaine □ 4 à 5 j/semaine □ supérieur à 5 j/semaine

Le dentiste type de notre échantillon

LE PRATICIEN

Femmes	44 %
Hommes	56 %

L'ÂGE DU PRATICIEN

52 ans en moyenne

< 29 ans	3 %
30-39 ans	15 %
40-49 ans	20 %
50-59 ans	29 %
60-69 ans	26 %
> 69 ans	6 %

LA LOCALISATION

Zone urbaine	61 %
Zone rurale	39 %

LE MOT DE FIDUCIAL

L'activité des cabinets dentaires est marquée par une légère progression des honoraires moyens qui compensent la progression des charges, en particulier les cotisations sociales personnelles. Cela se traduit par une stabilité du résultat d'exploitation.

La répartition des actes reste stable avec les soins conservateurs qui continuent de représenter la majorité de l'activité (environ 70 %).

FIDUCIAL - Direction de la Communication - ISSN 2780-9641 - 00595-FCLE-MET-08-2019 (07.25)

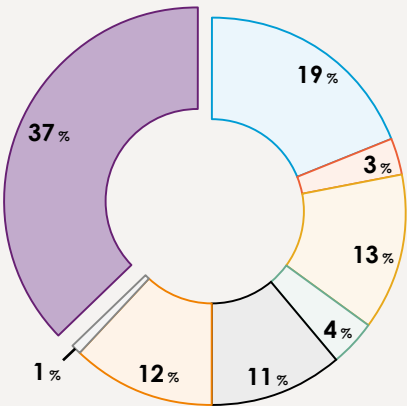
Compte de résultat



HORS SOCIÉTÉS

	Tranche 1 0-200 K€ 20 % du panel	Tranche 2 200-300 K€ 26 % du panel	Tranche 3 300-400 K€ 24 % du panel	Tranche 4 > 400 K€ 30 % du panel	Moyenne 2025	Moyenne 2024
Honoraires encaissés	143 700 €	257 018 €	344 973 €	584 974 €	350 802 €	352 454 €
Honoraires rétrocedés	-1 054 €	-966 €	-1 108 €	-2 810 €	-1 554 €	-2 285 €
Autres produits	111 €	974 €	2 649 €	6 461 €	2 798 €	1 364 €
Honoraires	142 757 € 100 %	257 015 € 100 %	346 128 € 100 %	590 511 € 100 %	354 410 € 100 %	351 555 € 100 %
Achats prothèses et fournitures dentaires	-26 574 € -19 %	-51 165 € -20 %	-65 471 € -19 %	-114 925 € -19 %	-68 557 € -19 %	-67 728 € -19 %
Locations immobilières	-6 287 € -4 %	-10 481 € -4 %	-13 964 € -4 %	-19 919 € -3 %	-13 220 € -3 %	-13 436 € -4 %
Autres charges externes	-33 890 € -24 %	-43 513 € -17 %	-44 829 € -13 %	-58 767 € -10 %	-46 344 € -13 %	-44 768 € -13 %
Impôts et taxes	-6 018 € -4 %	-10 716 € -4 %	-16 214 € -5 %	-27 440 € -5 %	-15 956 € -4 %	-15 294 € -4 %
Charges de personnel (hors rémunération du praticien)	-9 589 € -7 %	-28 326 € -11 %	-42 107 € -12 %	-67 427 € -11 %	-39 247 € -11 %	-39 790 € -11 %
Cotisations sociales personnelles	-19 688 € -14 %	-31 257 € -12 %	-43 583 € -13 %	-67 410 € -11 %	-42 407 € -12 %	-37 484 € -11 %
Dotations aux amortissements	-1 677 € -1 %	-3 835 € -1 %	-5 453 € -2 %	-7 492 € -1 %	-4 854 € -1 %	-4 863 € -1 %
Charges d'exploitation	-100 874 € -71 %	-174 346 € -68 %	-226 168 € -65 %	-354 727 € -60 %	-224 520 € -63 %	-223 362 € -64 %
Résultat d'exploitation	41 883 € 29 %	82 669 € 32 %	120 337 € 35 %	233 896 € 40 %	127 519 € 37 %	128 193 € 36 %

SYNTHÈSE EN % DES HONORAIRES

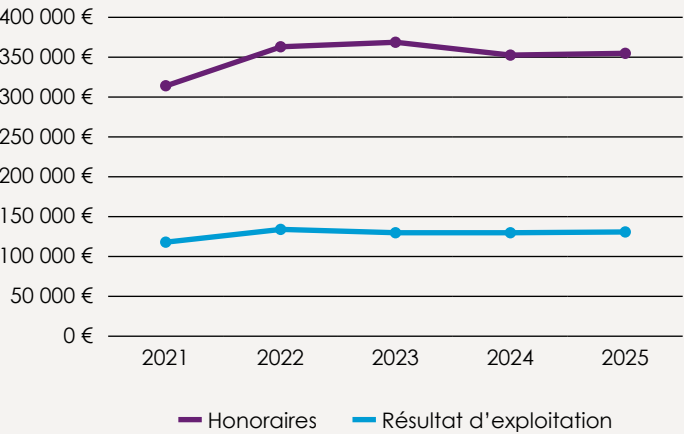


- Achats prothèses et fournitures dentaires
- Locations immobilières
- Autres charges externes
- Impôts et taxes
- Charges de personnel
- Cotisations sociales personnelles
- Dotations aux amortissements
- Résultat d'exploitation

Données économiques et financières



ÉVOLUTION DES HONORAIRES
ET DU RÉSULTAT D'EXPLOITATION



ÉLÉMENTS DE BILAN

	Moyenne 2023	Moyenne 2024	Moyenne 2025
Endettement vis à vis des établissements de crédit	32 292 €	36 248 €	27 422 €
Remboursements d'emprunts sur l'exercice	8 426 €	10 776 €	8 524 €
Investissements de l'exercice	5 211 €	9 428 €	8 154 €
Trésorerie moyenne (hors sociétés)	62 804 €	40 153 €	38 644 €



TRÉSORERIE MOYENNE
PAR TRANCHE D'HONORAIRES

